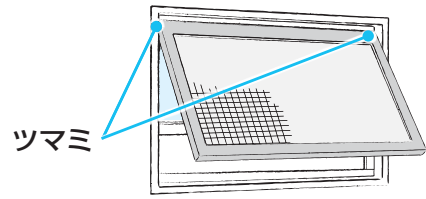


# 内開き網戸

## 網戸の取りはずし方



### ご使用前に確認してください

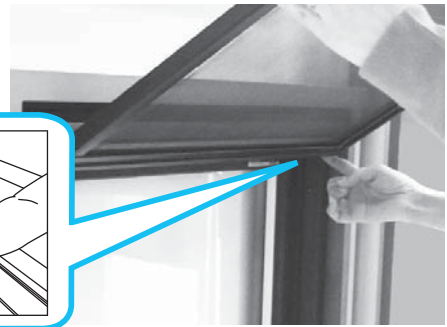
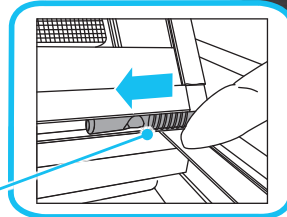
- 必ず、P.5「第1章 安全にお使いいただくために」を確認したうえでご使用ください。

#### 1 網戸を開ける

#### 2 右側のツマミをスライドさせ 網戸の固定を解除する

片手で網戸をしっかり持ち、  
右側のツマミを内側に  
スライドさせ、固定を  
解除します。

ツマミ



#### 3 網戸の右側を手前に引く

ツマミをスライドさせた状態で網戸の右側  
を室内側に引きます。

※右側のかどがはずれます。

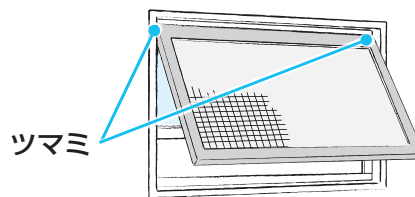


#### 4 網戸を取りはずす

右側に引いて左側のピンをはずし、網戸を  
取りはずします。



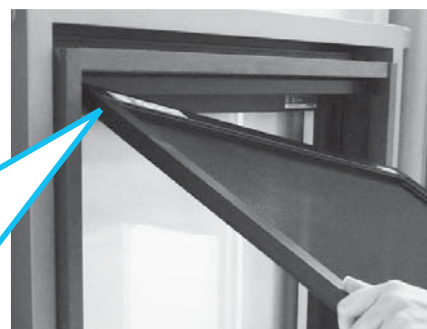
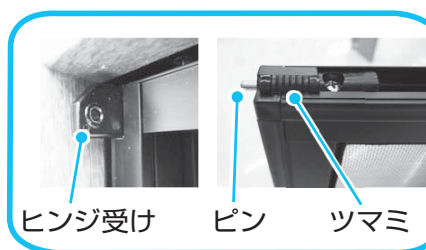
# 網戸の取り付け方



## ご使用前に確認してください

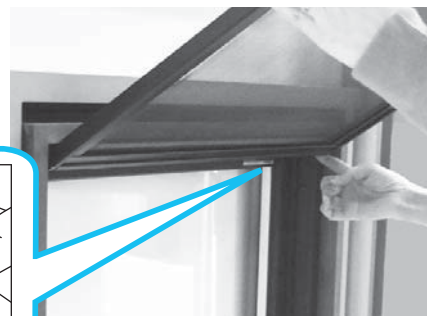
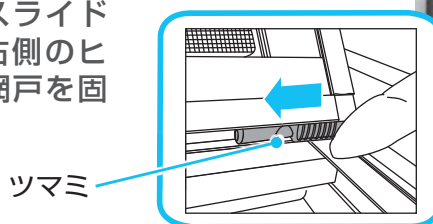
- 必ず、P.5「第1章 安全にお使いいただくために」を確認したうえでご使用ください。

### 1 左側のピンをヒンジ受けに入れる



### 2 右側のピンをヒンジ受けに入れる

右側のツマミをスライドさせて、ピンを右側のヒンジ受けに入れ網戸を固定します。



### 3 網戸がはずれないことを確認する

網戸を前後左右に軽くゆすり、はずれないことを確認します。