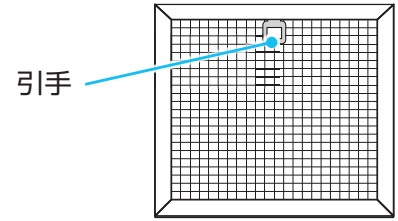


室外固定網戸（内倒し窓用）

網戸の取りはずし方



ご使用前に確認してください

- 必ず、P.5「第1章 安全にお使いいただくために」を確認したうえでご使用ください。

- 網戸の取りはずし・取り付けは室内側で行ってください。
- お掃除モードにできない小さい窓や、横長の窓の一部のサイズで室内側から網戸を取りはずせないものがあります。その場合は、必ず2人以上で室内と室外の両側から作業を行ってください。また、高所に取り付けられている場合は、お取り扱いの建築会社、工務店、販売店、または当社お客様相談室（☎0120-20-4134）にご相談ください。

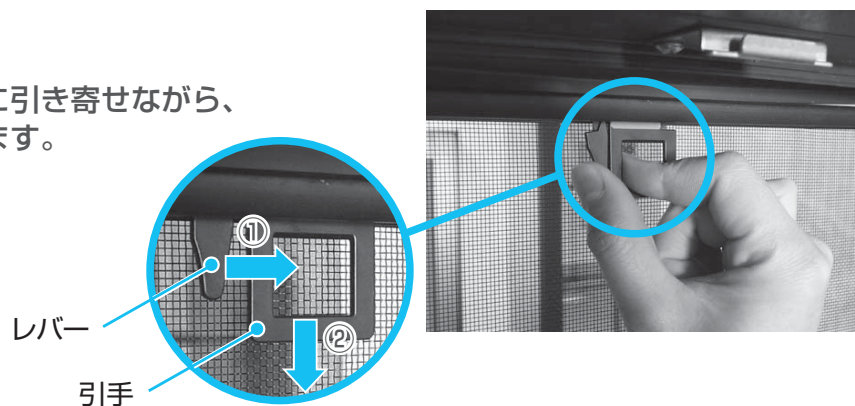
1 お掃除モードにして、窓を開ける

左右のツマミを下げ、トップラッチに指をかけて窓を室内側に倒します。



2 引手を下げる

レバーを引手側に引き寄せながら、引手を下に引きます。



※引手上部に赤色表示が現れ、網戸がはずせる状態になります。

3 網戸をはずす

引手を下方方向に引きながら、網戸を室外側に倒します。

※網戸を落とさないように注意してください。

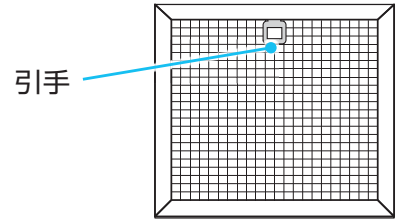


4 網戸を取り込む

網戸を斜めにしながら、室内側に取り込みます。



網戸の取り付け方



ご使用前に確認してください

- 必ず、P.5「第1章 安全にお使いいただくために」を確認したうえでご使用ください。

- 網戸の取りはずし・取り付けは室内側で行ってください。
- お掃除モードにできない小さい窓や、横長の窓の一部のサイズで室内側から網戸を取りはずせないものがあります。その場合は、必ず2人以上で室内と室外の両側から作業を行ってください。また、高所に取り付けられている場合は、お取り扱いの建築会社、工務店、販売店、または当社お客様相談室（☎0120-20-4134）にご相談ください。

1 網戸を室外側に出す

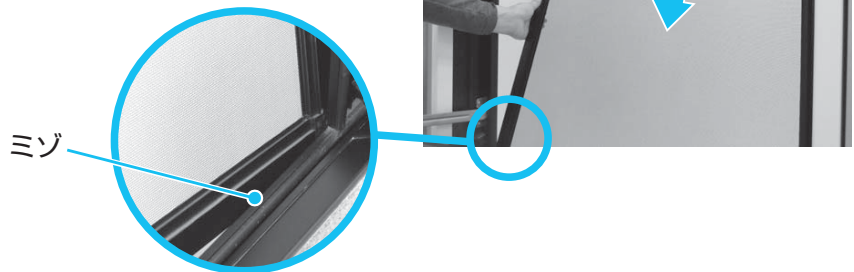
網戸を両手で持ち、斜めにして室外側に出します。

※網戸を落とさないように注意してください。



2 下のレールにのせる

網戸上部中央とタテ部分（左または右）を持ち、下部をレールのミゾに沿わせるように下ろします。

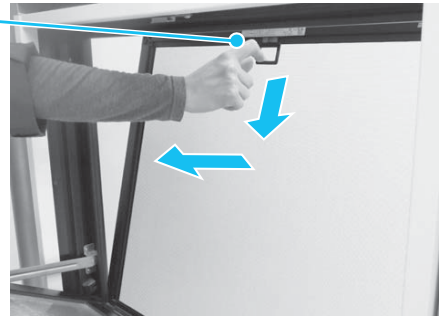


3 網戸を引き寄せる

網戸上部の引手を下方方向に引きながら、網戸を室内側に引き寄せます。

※この時、網戸のタテ部分（左または右）を持っていた手は離してください。

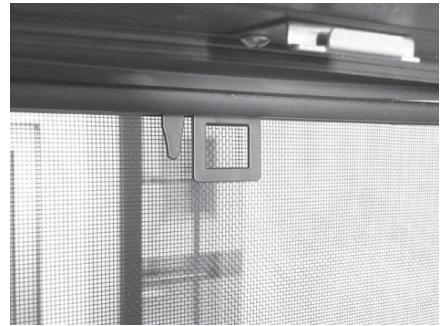
引手



4 引手から手を離す

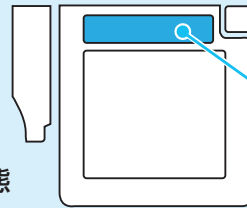
網戸を室内側いっぱい引き寄せたら、下方方向に引いていた引手をゆるめ、赤色表示が見えなくなったことを確認してから手を離します。

※網戸がはずれないことを確認してください。



▲注意

❗必ず赤色表示が完全に隠れていることを確認してから手を離してください。赤色表示が見えていると網戸が落下するおそれがあります。



赤色表示部分

赤色表示が見えている状態