

室内固定網戸

網戸の取りはずし方

「エピソードNEO」の場合

「エピソードNEO」高所用窓の室内固定網戸は、P.233のタイプになります。

はずれ止め



ご使用前に確認してください

- 必ず、P.5「第1章 安全にお使いいただくために」を確認したうえでご使用ください。

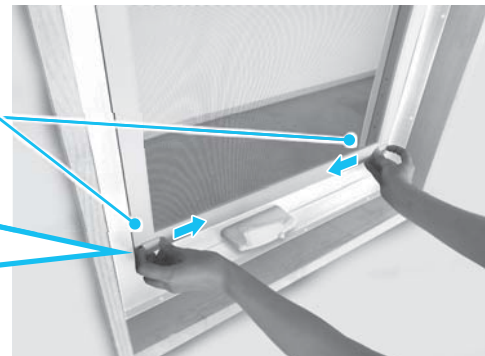
1 窓を閉める

2 はずれ止めを解除する

はずれ止めを内側にスライドさせます。

※はずれ止めが解除されます。

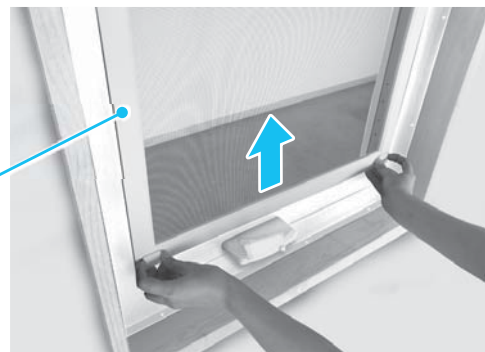
はずれ止め



3 網戸を持ち上げる

はずれ止めを解除したまま網戸を持ち上げます。

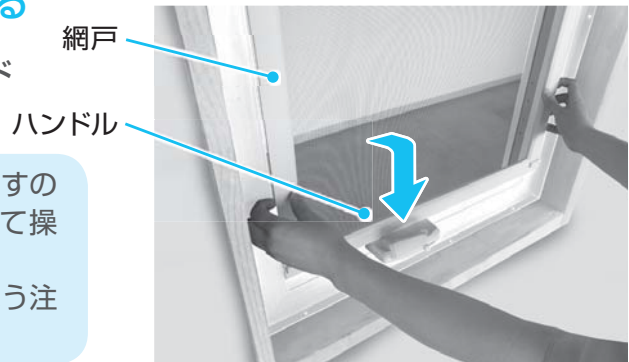
網戸



4 網戸をハンドルの上にのせる

網戸下部を手前に引いて、ハンドルの上にのせます。

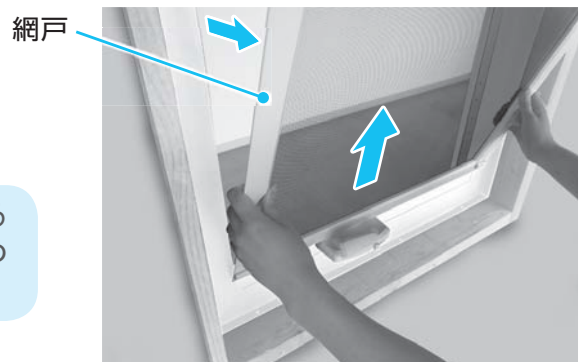
- 網戸が倒れるおそれがありますので両手でしっかり網戸を持って操作してください。
- ハンドルにキズがつかないように注意してください。



5 網戸を取りはずす

網戸上部を手前に倒し、網戸を取りはずします。

- 網戸下部から取りはずそうとすると、ハンドルに干渉し、キズをつけるおそれがあります。



網戸の取り付け方

「エピソードNEO」の場合

「エピソードNEO」高所用窓の室内固定網戸は、P.234のタイプになります。

はずれ止め



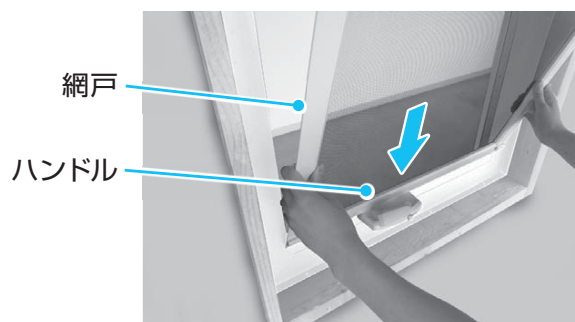
ご使用前に確認してください

- 必ず、P.5「第1章 安全にお使いいただくために」を確認したうえでご使用ください。

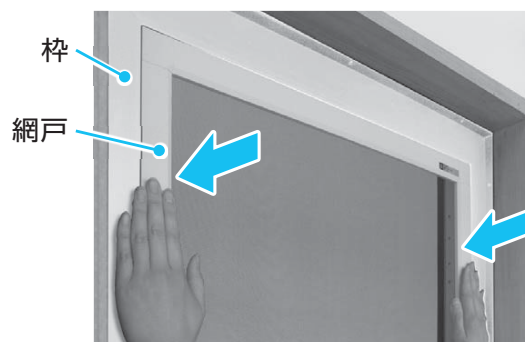
1 窓を閉める

2 網戸をハンドルの上に乗せる

- ハンドルにキズがつかないように注意してください。

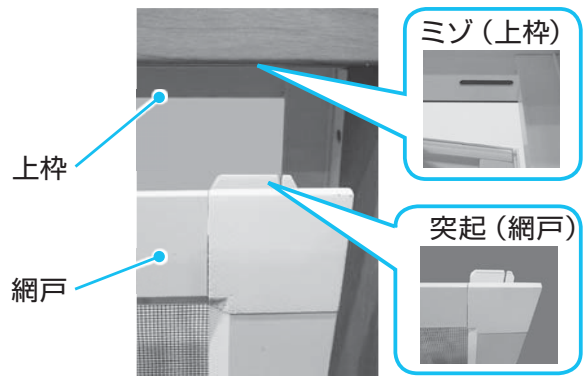


3 網戸上部を枠に押し当てる



4 上枠ミゾ部に網戸の突起部を差し込む

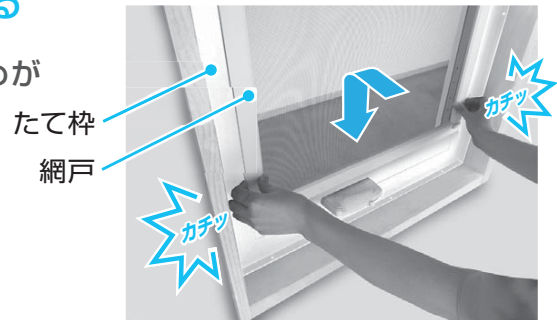
上枠のミゾ部に網戸上部の突起を差し込みます。



5 たて枠に網戸を押し当て下げる

たて枠に網戸を押し当て、はずれ止めがカチッと音がするまで下げます。

※はずれ止めがセットされます。



6 網戸がはずれないことを確認する

網戸を前後左右に軽くゆすり、はずれないことを確認します。