



# メタコプリーツネット きゃたぴら網戸2 Metaco Pleat Net Caterpillar 2 取扱説明書

この度は、きゃたぴら網戸2をお求めいただきまして、誠にありがとうございます。  
この取扱説明書をよくお読みのうえ、正しく取り付けてください。  
必ずこの説明書は大切に保管してください。

## 取付方法

### 1. 取付位置の再確認

網戸の開閉に支障のないように取付位置を決めます。

①取付枠及び床に段差がなく、幅40mm以上の取付幅がある場所。

②取り付けた製品にドア用把手、クローザが干渉しないこと。

③開口部の向かい合う辺がそれぞれ平行で四隅が直角であること。

### 2. 取付部の清掃

製品を正確に取り付けるために、取り付ける場所、及び床に付着してる油汚れ、ほこり、水、砂、泥をよく落とし、乾いた布で拭き取ります。

### 3. 上枠キャップのセット

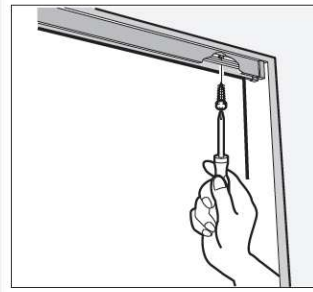
上枠キャップを、上枠の両端に各々差し込みます。

### 4. 上枠の取付

①上枠に仮止め用両面テープを貼付し、両面テープの剥離紙をはがします。

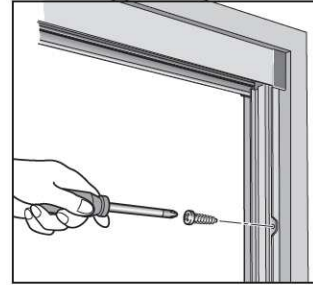
上枠キャップが奥まで差し込まれていることを確認し、取付位置の中央に上枠を合わせて、左右の隙間が均等になるように天井面に仮止めします。

注) 上枠は傾いたり、斜めに取り付けないでください。開閉に支障をきたします。



②上枠をネジで固定します。

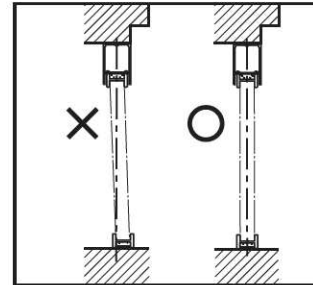
注) 上枠が変形するまでネジを締めないでください。両端のキャップを隙間がなくなるまで両側に各々押しつけます。



### 5. マグネット付き戸当枠の取付

上枠と戸当枠のセンターを合わせネジで固定します。

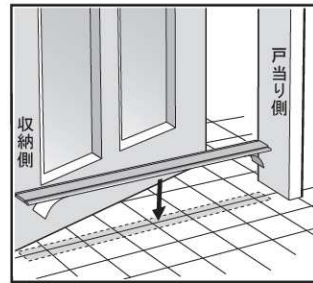
注) 戸当枠の上下は上側シールで確認できます。



### 6. レールの取付

レールを接着する位置に印を付けます。

注) 上枠とレールは、センターラインが一致するように取付けます。センターラインがずれると開閉に支障をきたします。



レールの両面テープの剥離紙を剥がし、印に沿って強く押さえて接着させます。収納側に寄せて取り付けます。この時戸当たり側に隙間があきます。

注) やり直しをすると両面テープの接着力が低下しますので予め印をした位置に接着してください。また、接着効果が正しく発揮されるためには接着後24時間の時間経過が必要です。

【裏面に続く】

## 【続き】

### 7. 網戸本体の取付

- ①網戸本体の結束テープをはずします。
- ②製品の上下を確認します。本体先端のキャップに上側シールが貼付されている方が上になります。
- ③収納枠裏側に絡み付けてあるアンカープレートの両面テープの剥離紙をはがします。
- ④網戸本体を斜めにして上枠とレールの間に入れます。

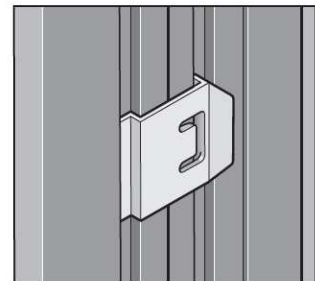
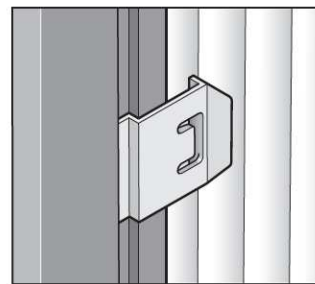
- ⑤網戸本体のした枠をレールに接触させながら両面テープ接着面を取付枠側に強く押し付け接着させます。  
注) 網戸本体がレールから浮かないように注意して下さい。取り付けが全て終了するまでは製品を開閉させないでください。故障の原因となります。

### 8. アンカープレートのねじ止め

網戸本体の収納枠に両手をかけ、戸当り枠方向に引っ張ると取付枠から製品がはがれます。この時、端部から順にまずと簡単です。

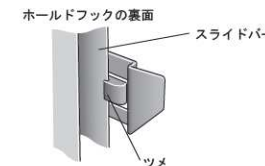
収納枠についていたアンカープレートは両面テープにより取付枠に仮止めされますのでネジで固定します。  
注) ネジを強く締め過ぎるとアンカープレートが破損します。電気ドライバーは使用しないでください。

網戸本体の取付時と同じ要領で本体がレールから浮かないように注意しながら収納枠をアンカープレートの突起に合わせ押し付けるとはまって固定されます。



### 9. ホールドフックの取り付け

- ①ホールドフックの裏側についている両面テープの剥離紙をはがし、スライドバーにツメをひっかけ貼り付けます。室内側の操作しやすい位置に貼り付けてください。



- ②網戸を閉じたとき。収納枠にホールドフックを引っ掛けるとスライドバーと収納枠が合わさり、プリーツネットが隠れます。

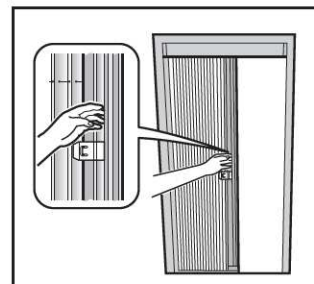
### 取付終了と点検

取り付けは終了しました。下記の項目について点検を行ってください。

- ①製品を数回開閉し、操作性に異常がないか確認します。
- ②上枠、レールの取り付けに不具合がないか確認します。
- ③形材にキズ、曲り、ゆがみがないか確認します。
- ④アンカープレート、収納枠が各々固定されていることを確認。
- ⑤スライドバーと戸当りに隙間がないことを確認してください。

不具合がある場合は裏面の「製品の不具合対策」を参照し、調整するか、症状によっては販売店にお問い合わせください。

### 操作方法



ホールドフックの引っかかり部分を収納枠からはずし、開閉はスライドバー中央部の手かけ部に手を掛けて行ないます。

注) 極端な位置で操作しようとするとう操作性が悪くなる場合があります。