

# 横引きロール網戸 XMY

網戸を使用しない季節はスッキリ収納で開放感アップ!  
スリムなデザインで窓まわり空間に調和します。



○おすすめ開口部



たてすべり出し窓



すべり出し窓



テラスタア

○カラーバリエーション



※CD・CE・CF・CMは木目柄のない単色塗装になります。

クリアネット  
対応

浴室仕様  
兼用

スライド  
網戸  
XMH

横引き  
ロール  
網戸  
XMY

上げ下げ  
ロール  
網戸  
XMW

ソフト  
ブラインド  
網戸  
XMQ

横引き  
ロール  
網戸  
フラット  
タイプ  
XMD

横引き  
収納  
網戸  
フラット  
タイプ  
XMA

中折  
網戸  
NHM型

商品  
紹介  
P.10

価格  
P.36

採寸に  
ついて  
P.35

製作  
範囲  
P.38

納まり図  
P.40

Point 1

## スリムなケースカバー

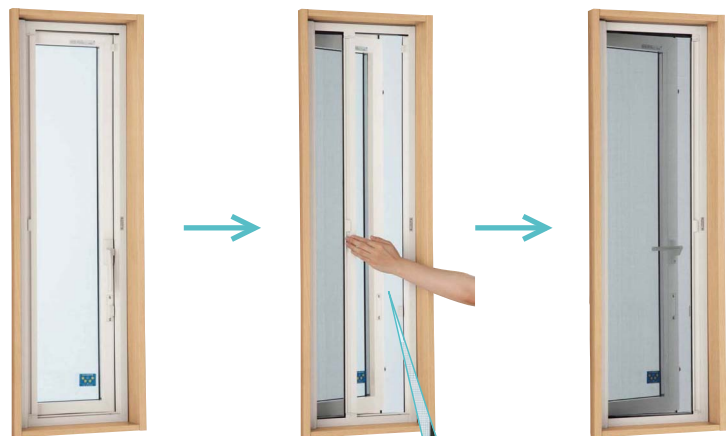
ケースカバーがスリムなため、網戸収納時  
もスッキリとした見た目で窓まわり空間に  
調和します。



Point 2

## 横引きで開閉ラクラク

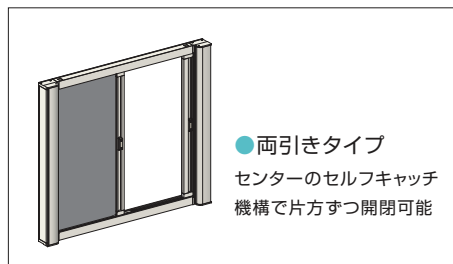
網戸を閉めるときは、横に引くだけのかん  
たん操作。開けるときは、ツマミを上げるだ  
けで自動収納されます。



### セルフキャッチ機構



開けるときはツマミを上げるだけのワンアクションで自動収納され、余計な力は必要ありません。



### ご注意

- しわ、折れ目、たるみが発生することがありますが、商品の性能・機能には問題ありません。
- 土間納まりには使用しないでください。砂ぼこりが下枠にたまり、不具合が生じる可能性があります。
- 窓を開けてから網戸を閉めてください。窓を閉めた状態だと、ハンドルとぶつかり網戸が閉まらない場合があります。
- 開き勝手は左右兼用です(ただし、スピード調整ダイヤルの上下位置は変わります。また、両開きタイプの場合は対角の位置になります)。



# 横引きロール網戸 XMY

## Point 3

### 快適お掃除

収納できるので、ネットが汚れにくくなります。  
ケースカバーを開くことでネットの室外側もお掃除できます。

#### 室内側ネット



網戸を閉めて、水に浸した布などで軽く拭きとる



ケースカバーを手前に引いて開ける



引手を押さえながらケース内のネットをたてに拭く

引手

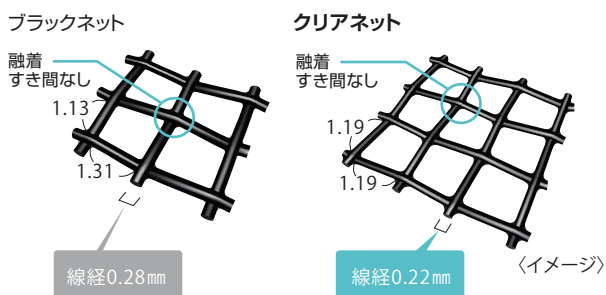
## Point 4

### 2種類のネット

空間に開放感を得られる快適な「クリアネット」をおすすめします。

#### 眺めを、さらにクリアに

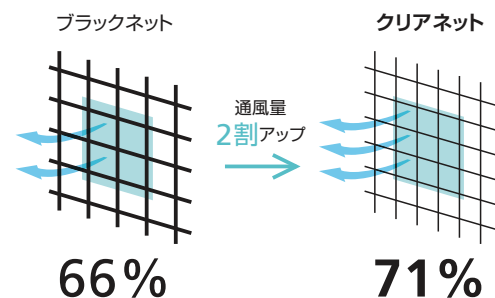
クリアネットの糸の線径は0.22mm。従来から約2割細くなりました。ネットが視界を妨げないので、景色がクリアに見えて部屋に開放感が生まれます。



#### 爽やかな風を、さらに多く

線径が細くなったことで、単位面積あたりの開口率が高まりました。ブラックネット網戸に比べて、通風量が約2割も多くなります。

#### 単位面積あたりの開口率

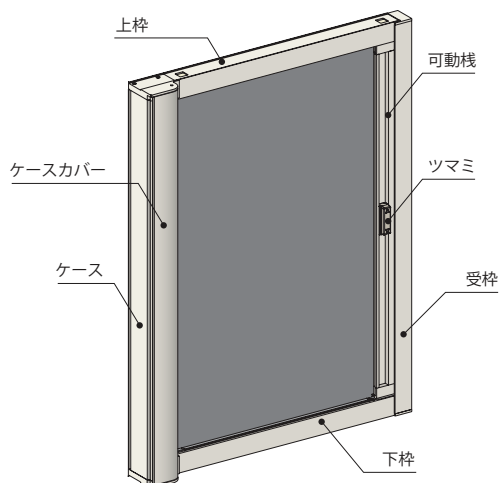


Point 5

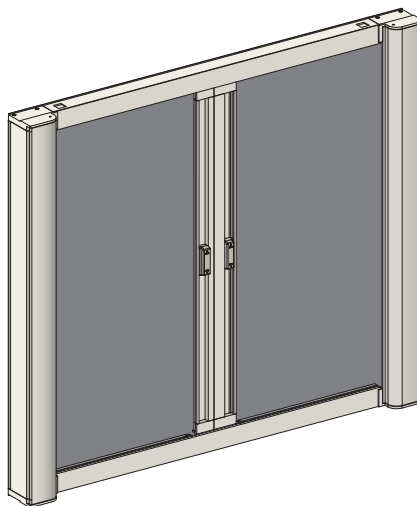
## バリエーション

浴室にも取付けできます。

### 片引きタイプ



### 両引きタイプ



※両引きタイプの偏芯オーダーはできません。

Point 6

## ネット交換可能

網戸を取付けたままの状態ですべてのネット交換ができます。  
交換用ネットセットについては、P.39をご確認ください。

### 交換用ネットセット

ファスナー付グラスファイバーネット（可動棧インナーレール、固定用両面テープ取付）

